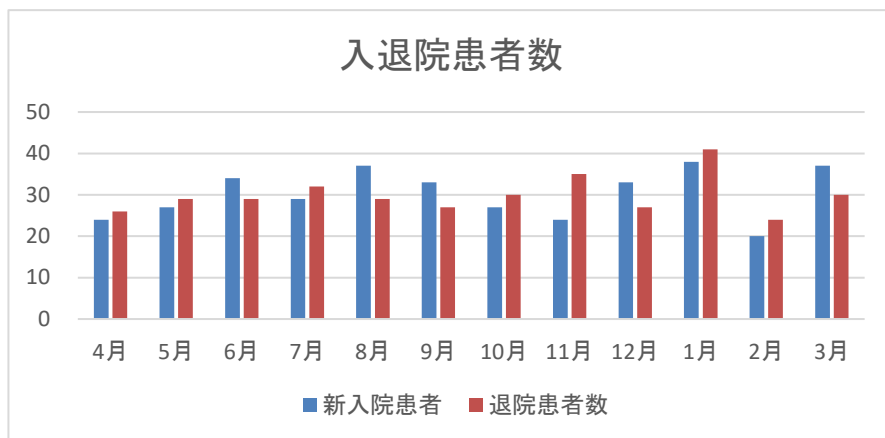


2023年度 診療実績

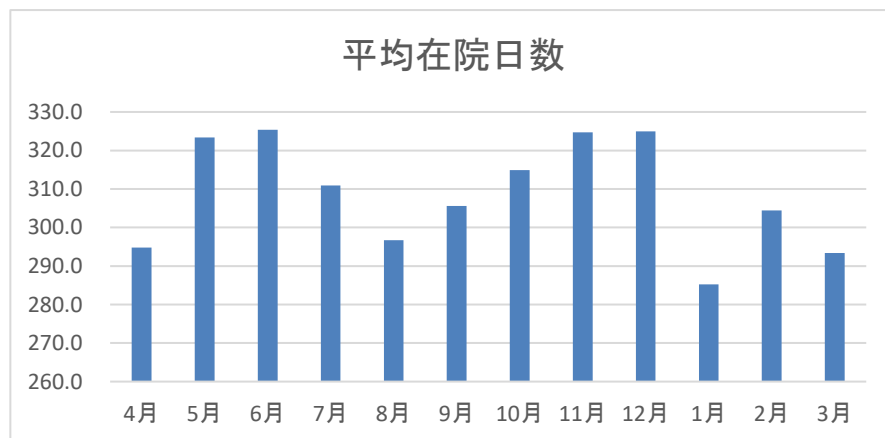
1. 入退院患者数

月数	4月	5月	6月	7月	8月	9月	10月	11月	12月	1月	2月	3月	合計
新入院患者	24	27	34	29	37	33	27	24	33	38	20	37	363
退院患者数	26	29	29	32	29	27	30	35	27	41	24	30	359



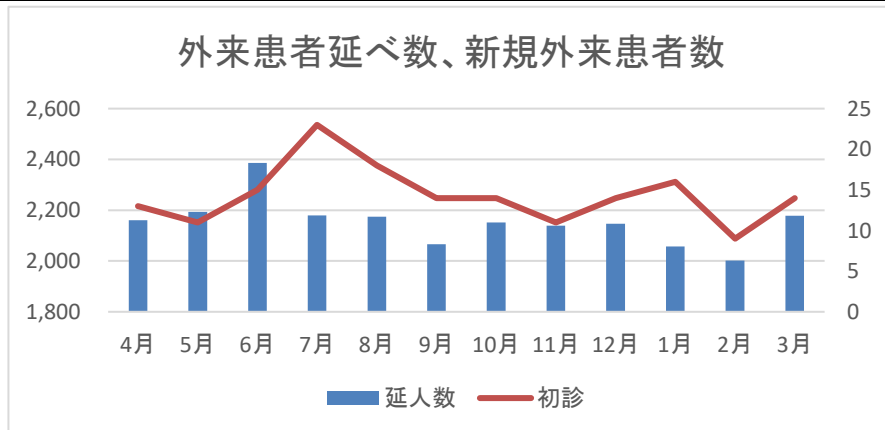
2. 入院患者平均在院日数

月数	4月	5月	6月	7月	8月	9月	10月	11月	12月	1月	2月	3月	平均
平均在院日数	294.8	323.4	325.4	310.9	296.7	305.6	314.9	324.7	325.0	285.2	304.4	293.4	308.7



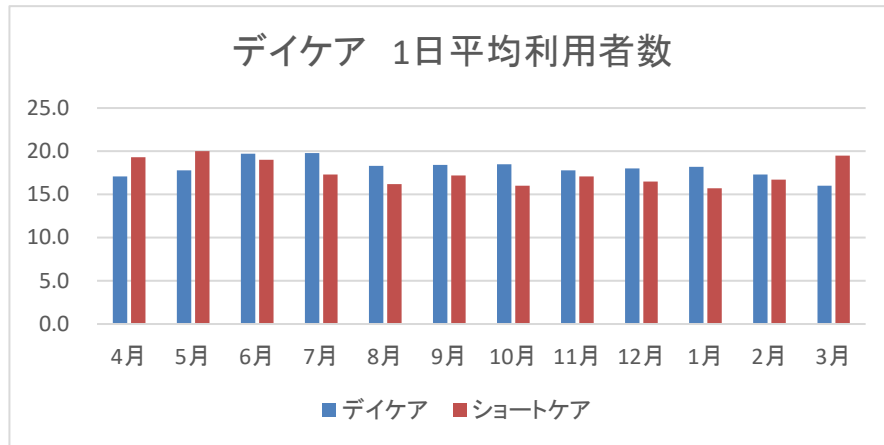
3. 外来患者延べ数、新規外来患者数

月数	4月	5月	6月	7月	8月	9月	10月	11月	12月	1月	2月	3月	合計
延人数	2,161	2,193	2,386	2,179	2,174	2,066	2,152	2,139	2,147	2,057	2,002	2,178	25,834
初診	13	11	15	23	18	14	14	11	14	16	9	14	172



4. デイケア 1日平均利用者数

月数	4月	5月	6月	7月	8月	9月	10月	11月	12月	1月	2月	3月	平均
デイケア	17.1	17.8	19.7	19.8	18.3	18.4	18.5	17.8	18.0	18.2	17.3	16.0	18.1
ショートケア	19.3	20.0	19.0	17.3	16.2	17.2	16.0	17.1	16.5	15.7	16.7	19.5	17.5



5. OT(作業療法)センター 1日平均利用者数

月数	4月	5月	6月	7月	8月	9月	10月	11月	12月	1月	2月	3月	平均
利用者数	77.7	65.0	79.2	80.9	75.0	88.6	85.3	81.3	89.9	84.1	81.2	74.2	80.2

